

001	2021.10.11	modifica variante	mq	12000
06	F01	0611-14-013 laminazione acque	0611	12000

PROPRIETA' **TAMPIERI FINANCIAL GROUP S.P.A.**
Via Garibaldi n. 177/3 - Faenza (RA)
C.F. e P.IVA 0006670397

PROGETTO **PIANO PARTICOLAREGGIATO DI INIZIATIVA PRIVATA PER LA ATTUAZIONE DELLA SCHEDA 81 "PALAZZO DEI FRATTI" DI P.R.G. SUB. C/SIO DELIBERA C.C. PROT. 1644 del 27/03/2012**

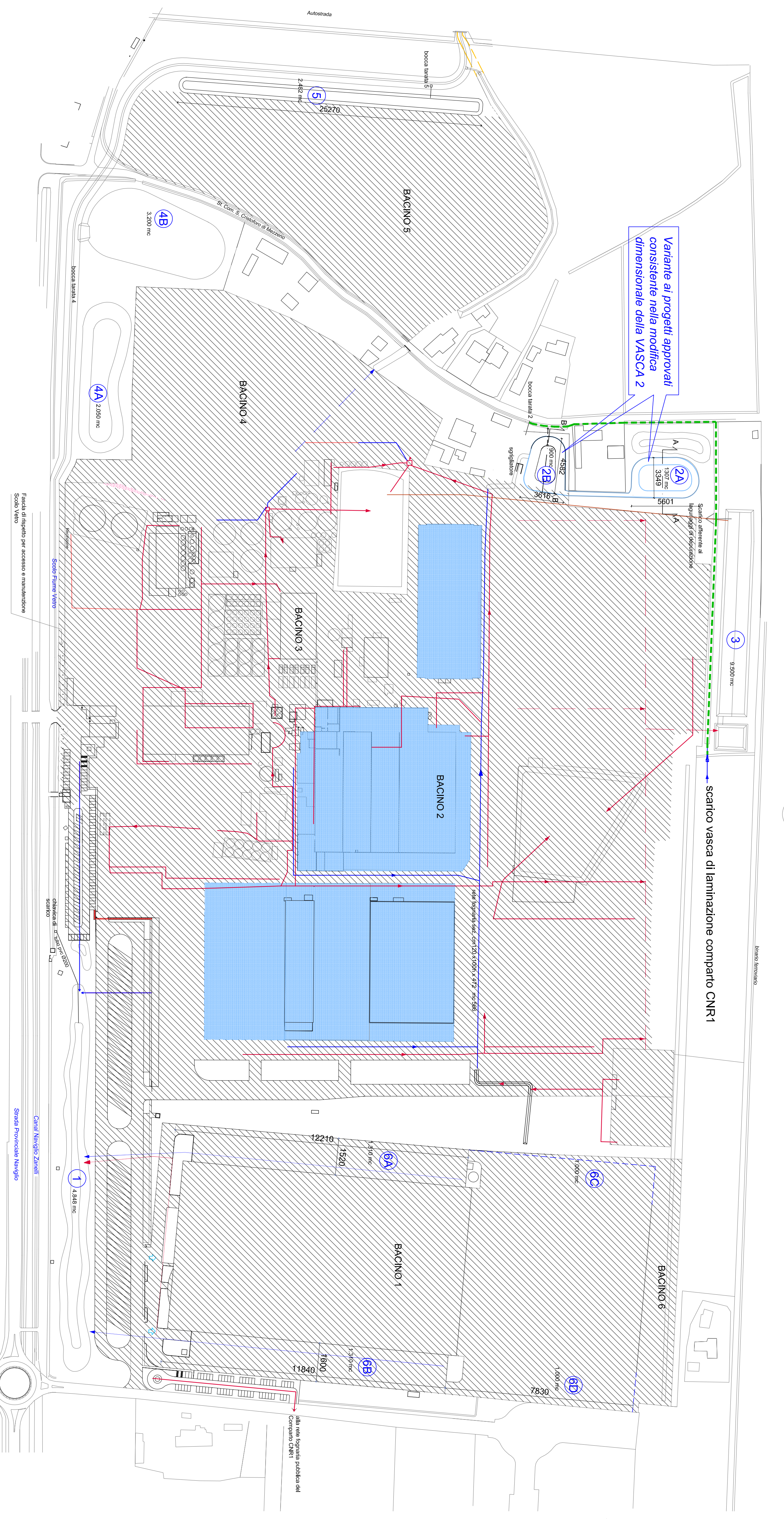
UBICAZIONE **Via Garibaldi - 102 - 48018 FAENZA (RA)**

ELABORATO **OPERE DI ATTENUAZIONE DEL RISCHIO IDRAULICO, MANUFATTI DI LAMINAZIONE DELLE ACQUE**

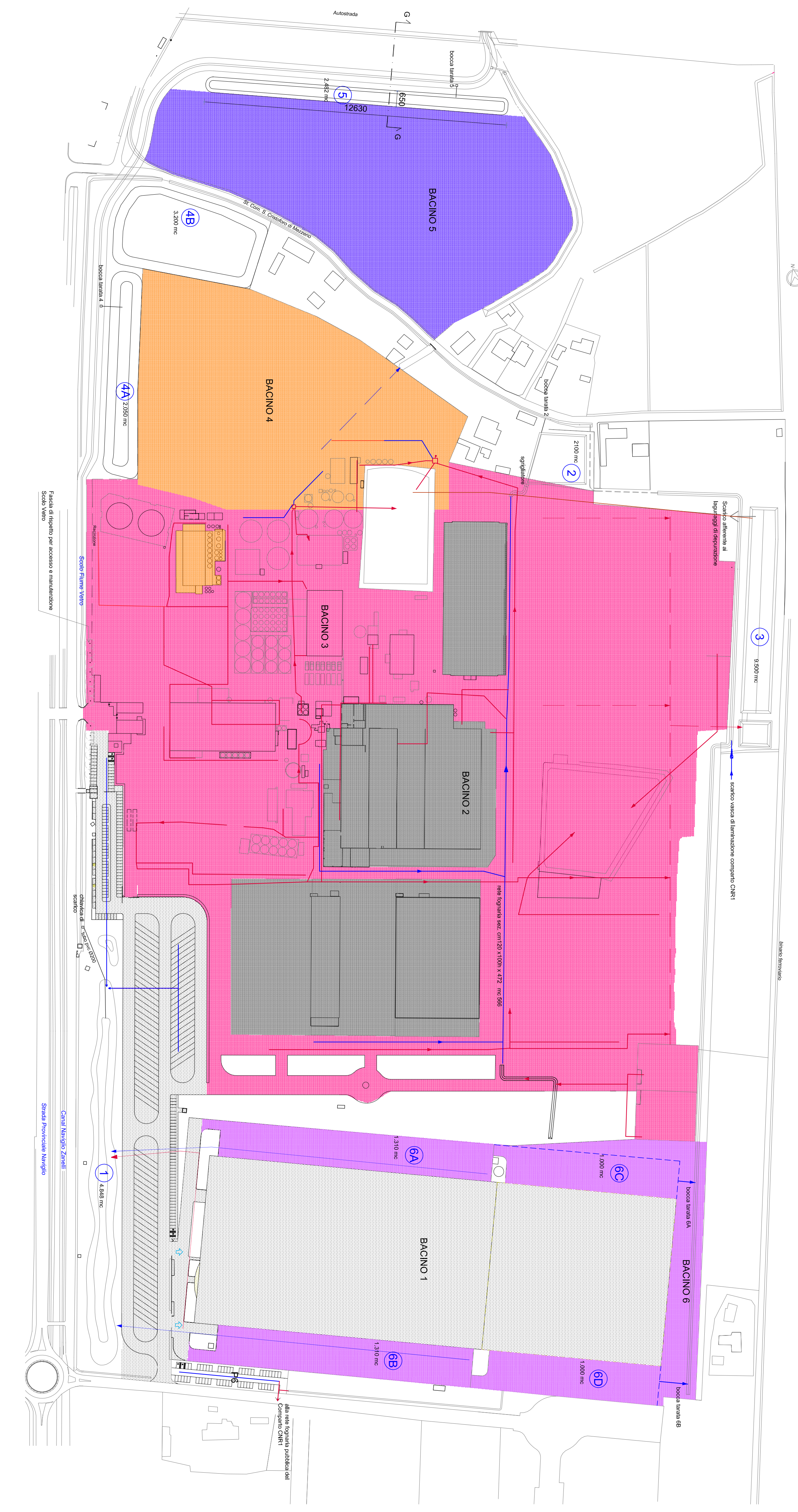
ing. M. M. M.
Progetto & D.L.
arch. massimiliano gatti
studio@monoprogettoedit.it
via garibaldi 30 - 48018 Faenza (RA) 0546.668259

di cui:	Capacità di invaso	Capacità vasca di laminazione	Manufatto di scatio
Bacino d'altezza 1	0,34.67 ha x 500 mecha = 4,173 mc	① 4,048 mc	Bocca batata Ø 200 mm
Bacino d'altezza 2	5,23.70 ha x 500 mecha = 2,619 mc	② 2,100 mc	rete fognaria 566 mc
Bacino d'altezza 3	17,43.61 ha x 500 mecha = 8,718 mc	③ 9,590 mc	
Bacino d'altezza 4	4,07.91 ha x 500 mecha = 2,040 mc	④ 2,000 mc	Bocca batata Ø 140 mm
Bacino d'altezza 5	4,25.87 ha x 500 mecha = 2,129 mc	⑤ 3,200 mc	Bocce batata Ø 140 mm
Bacino d'altezza 6	3,10.41 ha x 500 mecha = 1,552 mc	⑥ 1,300 mc	Bocchie batate Ø 125 mm
P6	1.757 mc		

PLANIMETRIA GENERALE STATO DI PROGETTO 1.2000



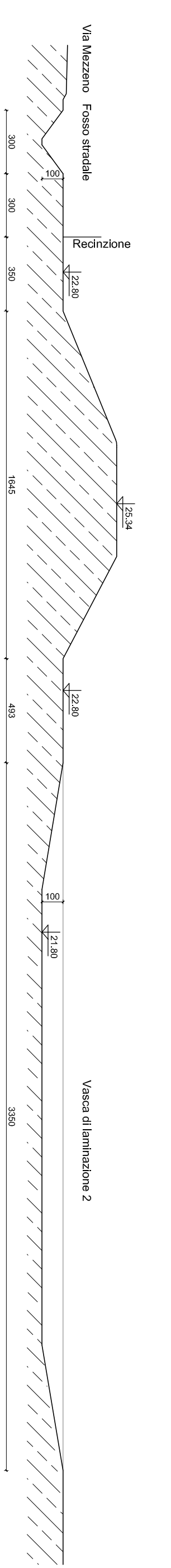
PROGETTO AUTORIZZATO DA CONSORZIO DI BONIFICA DELLA ROMAGNA OCCIDENTALE PROT. 4827 DEL 7/09/2012 1.2000



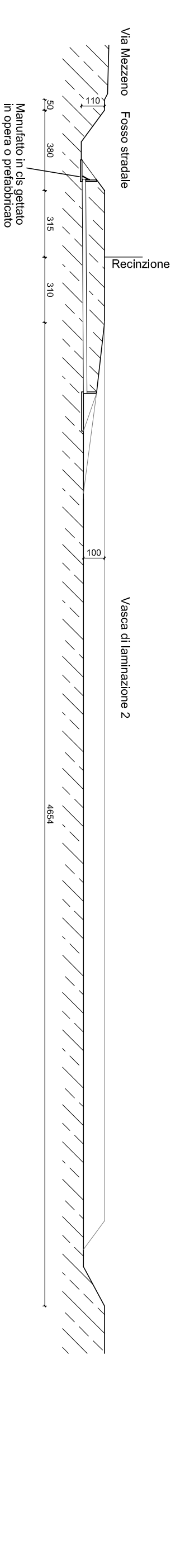
ALTRI BACINI GIA' OGGETTO DI OPERE DI ATTENUAZIONE DEL RISCHIO IDRAULICO SECONDO PROGETTO APPROVATO DAL CONSORZIO DI BONIFICA CON PROT. N. 4827 DEL 7/09/2012 E PROT. 1557/2020

- Bacino d'altezza 2**
5,23.70 ha x 500 mecha = 2,619 mc
Capacità vasca di laminazione: rete fognaria 566 mc - tasso 110 mc
② 2,100 mc ③ 9,590 mc ④ 2,000 mc ⑤ 3,200 mc ⑥ 1,300 mc
1,307+480+566+110 = 2.833 mc
- Dimensionamento bocca di scario**
- bacino Bacini 1-6
- piana Q=0,015 m/sec x 5,2370 ha = 0,079 m/sec
- dislivello piezometrico Δh=0,5 m
- lunghezza della condotta L= 10 m
- coefficiente di scario C=150
dalla formula di Hazen-Williams
Δh= 10,875 Q^{1,49} L
C=150
si ottiene un diametro interno della tubazione D= 0,170 m

VASCA 2A SEZIONE A-A 1:200



VASCA ZB SEZIONE B-B 1:200



PROGETTO AUTORIZZATO DA CONSORZIO DI BONIFICA DELLA ROMAGNA OCCIDENTALE PROT. 1557/2020 PLANIMETRIA GENERALE 1:2000

